

模試に向けて総合力を強化 精撰答練【ファイナル編】

SA/B20453

全問新作 択一式210問
記述式12問

※出題範囲の公表はいたしません。

開 講 日

2020年
4/9(木)~12(日)
開 講

科 目

択一式全科目(毎回35問出題)

◎奇数回は午前択一科目、偶数回は午後択一科目になります。

記述式 不登法・商登法(毎回各1問出題)

回 数

全**6**回

対 象 者

- 択一式、記述式ともに本試験レベルの良問を解いておきたい方
- 合格レベルの受験生の中での自身のレベルを知りたい方

使 用 教 材

- 問題冊子・解説冊子〔受講料込〕
◎解説冊子は各回1冊の製本タイプとなります。
◎OnlineStudy 上への問題冊子・解説冊子、レジュメ Web アップはございません。
- オリジナルレジュメ〔受講料込〕

〔板書〕の取扱い
◎Web、DVDともに、各自 Web 上で閲覧・プリントアウトでご利用いただけます。

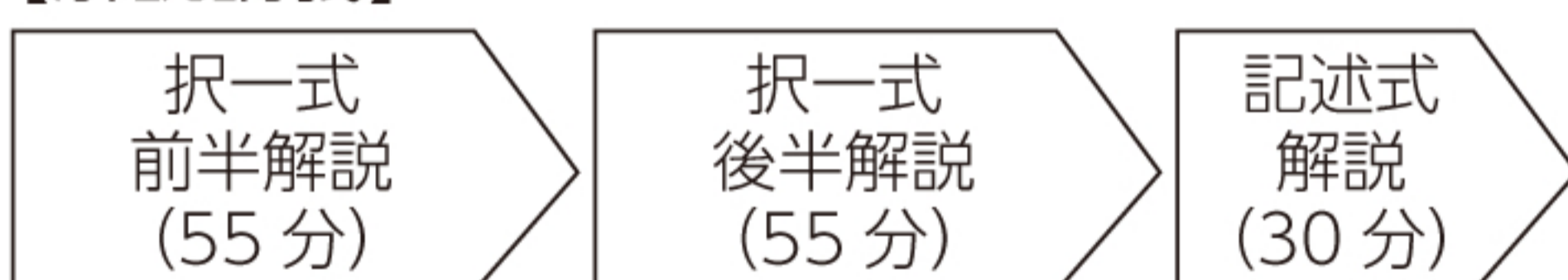
タイムスケジュール

1・3・5回

【演習】

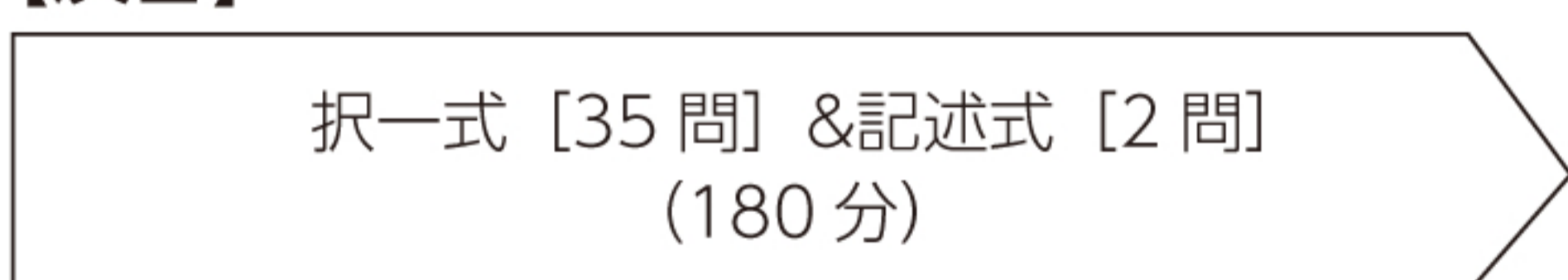


【解説講義】

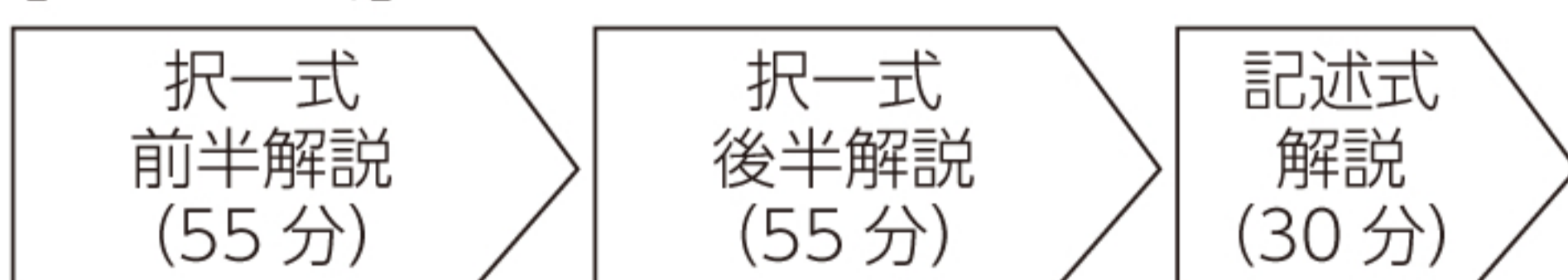


2・4・6回

【演習】



【解説講義】



解 説 講 義 担 当 講 師



海野 禎子
LEC専任講師
択一式
1・3・5回担当



根本 正次
LEC専任講師
択一式
2・4・6回担当



荒川 秀一
LEC専任講師
記述式担当

基礎力・応用力・現場対応力の全てを向上させる総合答練!

この精撰答練【ファイナル編】は、例年多くの受験生が受講する LEC の看板総合答練であり、他の受験生に差をつけられないためには必須の答練です!! 択一式は、奇数回・偶数回とも本試験と同一の出題科目及び問題数となっていますので、模試に向けて総合力を強化してください!

POINT 1 どこよりも本試験に近い答練!!

早めに本試験感覚に慣れて頂くため、4月開講の本答練では択一式の出題問題数を本試験と同一にし、また、**出題分野・出題レベルも本試験に近くなるように**しています。さらに、演習量の不足しがちな記述式問題を全ての実施回で解くことができます。

POINT 2 指導実績30年のLECだからできる。現場対応力を向上させる予想問題を出題!!

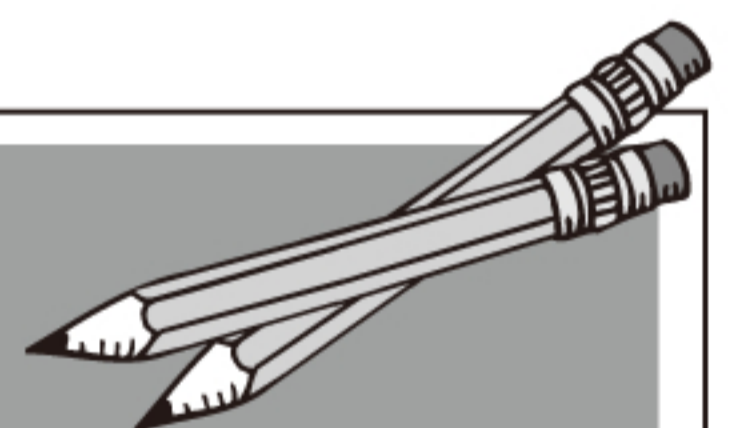
本答練では、出題傾向分析に基づいた予想問題を出題します。本試験と同レベルの問題を解き、必須の知識を確認することで、**択一式の「基礎力」・「応用力」を増幅**させることができ、また、本試験未出の形式による出題等もしますので、「現場対応力」も向上させることができます。

POINT 3 直前期を意識した解説。解説を通じて本試験での戦略を伝授!

本答練の解説講義は、単に問題の内容・正誤を説明するものではありません。「どの肢がキーポイントだったか」「どの肢を飛ばすべきなのか」といった「**効率的な解答方法**」を説明します。

本答練を受けることにより戦略面で一歩先に出ることが可能になり、他のライバル達に差をつけることができます。

LEC法律総合研究所 司法書士制作チームからメッセージ



本答練の択一式問題は本試験を意識した問題で構成し、記述式問題も同様の趣旨から総合的な問題となっています。また、偶数回は択一式と記述式の時間配分を確認する機会に最適ですので、知識の確認と併せて、本試験を意識したアウトプットを行っててください。