

賃貸不動産経営管理士

令和4年度
賃貸不動産経営管理士 全国公開模試
総合成績表

株式会社 **LEC** 東京リーガルマインド



0 002221 224197

VU22419

2022年度 賃貸不動産経営管理士 全国公開模擬試験 講評

1. 合格基準点について

受講者の皆さま、模試受験お疲れ様でした。今回の模試の合格基準点は **38点** とします。全体として、正解率が60%を超える問題は38問あり、特に正解率が80%を超える問題は23問ありました。受講者の皆さまは、総合的によく学習なさっているという印象を受けました。合格するためには、まず、正解率が高い問題、つまり、基本事項にかかわる問題を確実に得点することが重要です。特に、正解率が80%を超える問題を間違えた場合は、しっかりと復習をして、本試験に備えましょう。

2. 個別の問題について

以下、正解率60%以上の是非正解したい、いくつかの問題についてコメントします。

(※各問題の正解率は、後掲の【設問別正解率表】で確認することができます。)

・問3について

この問題は、賃貸住宅管理業者の業務についての出題です。賃貸住宅管理業法においては、一括再委託禁止や財産の分別管理など賃貸住宅管理業者に対する規制や、誇大広告等の禁止など特定転貸事業者に対する規制が設けられています。賃貸住宅管理業法は今年度の本試験でも出題が予想されますので、全体的にもれのないよう復習しておきましょう。

・問10について

この問題は、原状回復ガイドラインに関する出題です。毎年出題のあるテーマですので対策をしている方も多く、正解率も高くなっています。過去に問われた知識は確実に答えられるようにして、他の受験生に差をつけられないよう準備しておきましょう。

・問22について

本問は、抵当権付建物の賃貸借について問う問題です。事例問題は、問題文をしっかりと読み関連図や時系列をメモして、事案を正確に把握することが重要です。その上で、知識をあてはめて解答できるように練習しましょう。

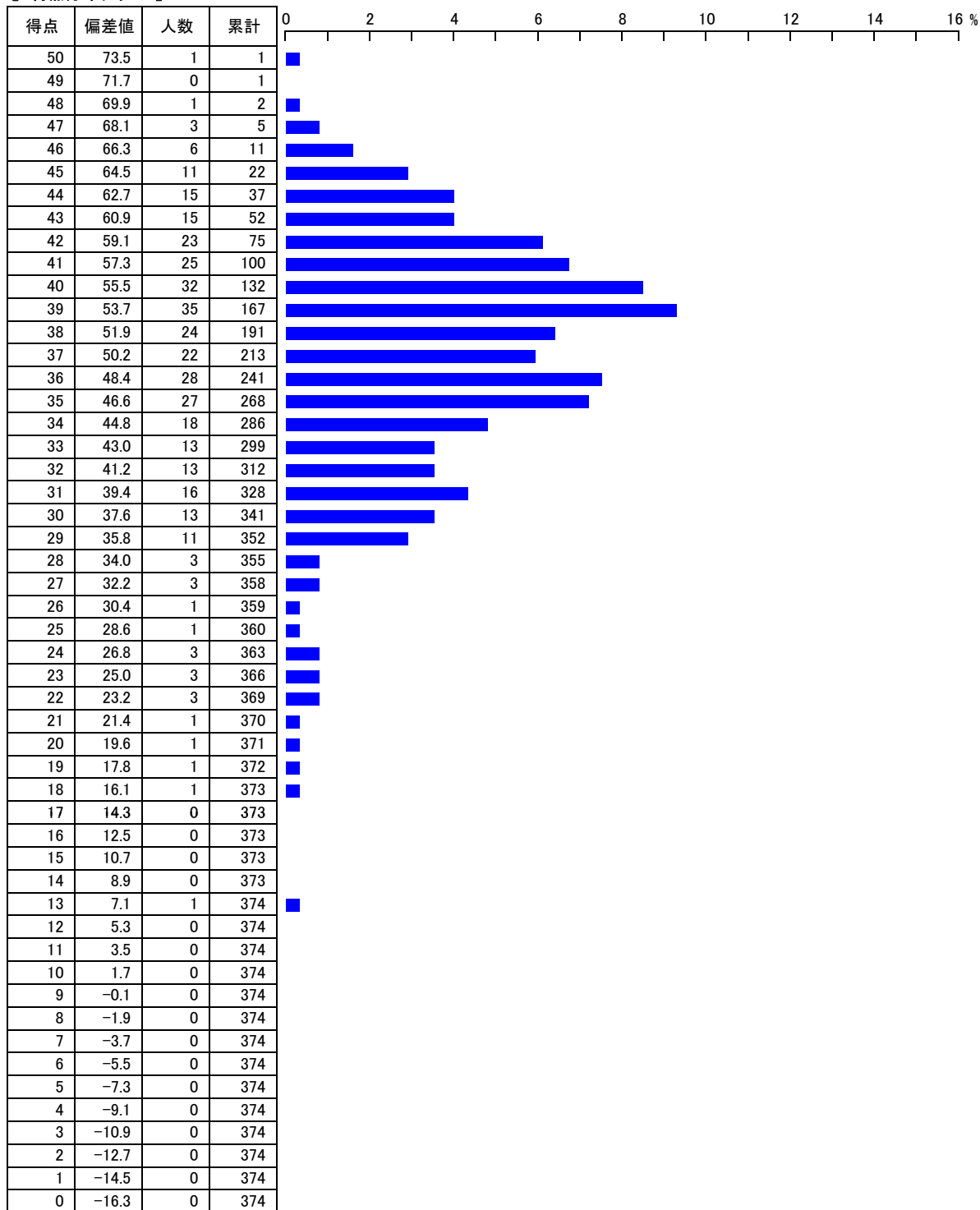
・問45について

本問は、相続税及び贈与税について問う問題です。過去に問われた知識に関連する出題であり正解率も高くなっています。過去問は繰り返し解いて知識の定着を図りましょう。

最後になりましたが、本年、LEC講座をご利用いただき、まことにありがとうございます。皆さまの合格を心よりお祈り申し上げます。

2022年度 賃貸不動産経営管理士全国公開模擬試験

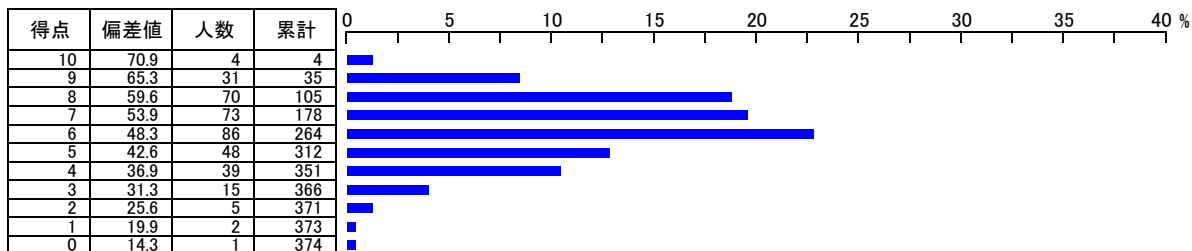
【 得点分布グラフ 】



受験者数 374 名
平均点 36.9 点

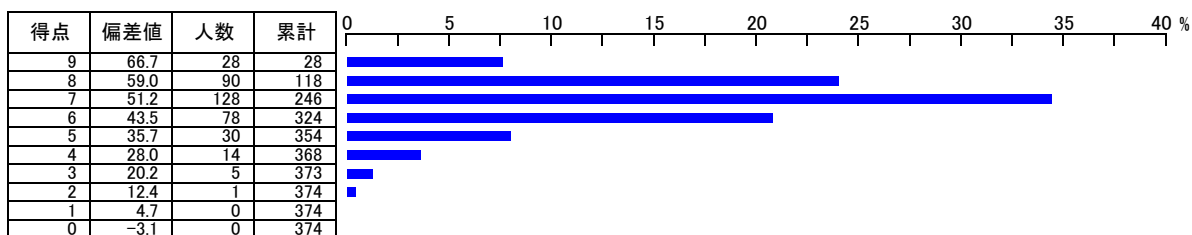
2022年度 賃貸不動産経営管理士全国公開模擬試験

【 得点分布グラフ 】(賃貸借関係)



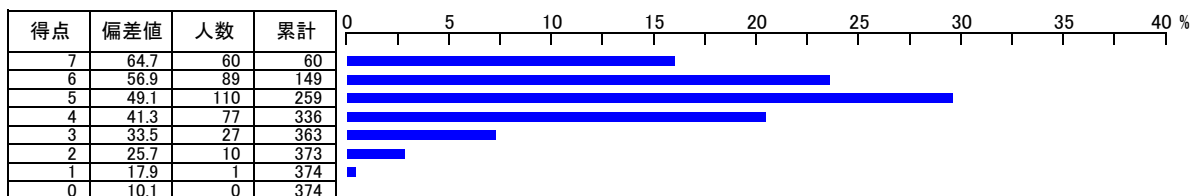
受験者数 374 名
平均点 6.3 点

【 得点分布グラフ 】(管理受託)



受験者数 374 名
平均点 6.8 点

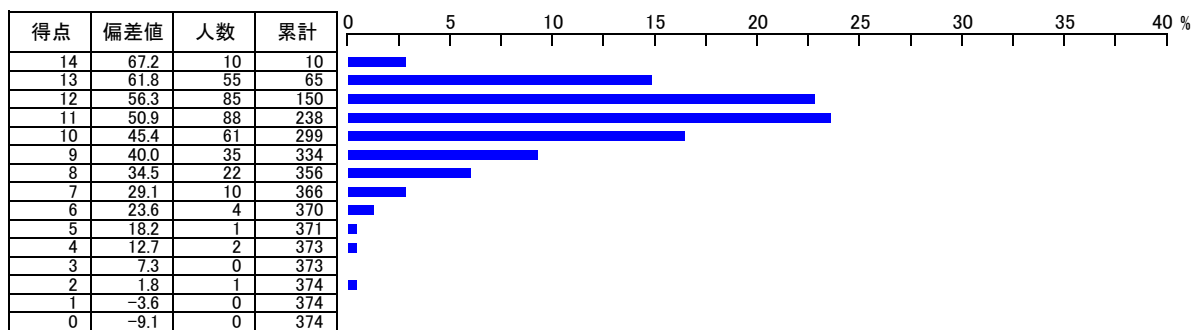
【 得点分布グラフ 】(サブリース)



受験者数 374 名
平均点 5.1 点

2022年度 賃貸不動産経営管理士全国公開模擬試験

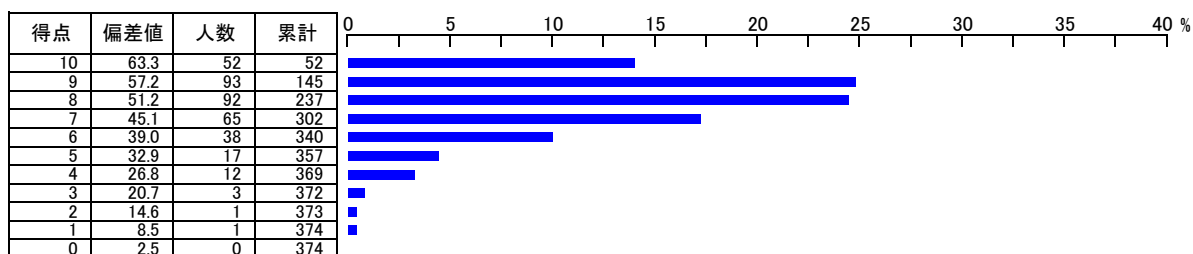
【 得点分布グラフ 】(管理実務・金銭管理等)



受験者数 374 名

平均点 10.8 点

【 得点分布グラフ 】(維持保全)



受験者数 374 名

平均点 7.8 点

2022年度 賃貸不動産経営管理士全国公開模擬試験

【 設問別正解率表 】

※数字はいずれもパーセントです

設問	項目名	正解	1肢	2肢	3肢	4肢	正解率	正解率		
								0	50	100
1	管理業法(管理受託部分)	2	2.1	96.0	1.1	0.8	96.0			
2	管理業法(管理受託部分)	4	0.5	2.7	8.6	88.2	88.2			
3	管理業法(管理受託部分)	3	1.6	14.2	60.2	24.1	60.2			
4	委任	4	2.4	5.9	45.2	46.3	46.3			
5	賃貸住宅標準管理受託契約書	1	52.7	2.7	42.5	2.1	52.7			
6	建物管理	4	3.7	1.6	2.9	91.7	91.7			
7	建物管理	2	14.2	44.1	1.6	40.1	44.1			
8	賃貸借契約の成立と有効性	3	3.5	3.7	84.5	8.0	84.5			
9	原状回復	2	2.9	88.2	7.8	1.1	88.2			
10	原状回復	1	78.1	12.3	5.6	4.0	78.1			
11	建物管理	2	2.1	88.2	5.1	4.5	88.2			
12	建築系法令	3	2.9	9.4	78.6	9.1	78.6			
13	建物	4	1.1	3.5	11.0	84.5	84.5			
14	維持・点検	3	0.5	2.7	91.7	5.1	91.7			
15	総合	2	8.3	33.2	25.9	32.6	33.2			
16	維持・点検	1	71.9	11.8	10.7	5.6	71.9			
17	維持・点検	1	92.2	6.7	0.0	1.1	92.2			
18	排水・通気・浄化槽設備	1	70.6	3.5	14.7	11.2	70.6			
19	消防用設備	2	1.9	92.0	3.5	2.7	92.0			
20	敷金	3	2.7	12.0	71.9	13.9	71.9			
21	金銭管理	1	69.0	11.8	17.1	1.9	69.0			
22	抵当権付建物の賃貸借	4	8.8	14.4	9.9	66.8	66.8			
23	賃貸住宅標準契約書	4	8.3	19.3	22.5	50.0	50.0			
24	譲渡・転貸	4	3.7	2.7	8.8	84.8	84.8			
25	賃貸借の終了と更新	3	2.7	3.2	88.2	5.9	88.2			
26	定期建物賃貸借	4	5.1	24.1	2.1	68.7	68.7			
27	保証	2	64.4	32.9	0.5	2.1	32.9			
28	相続	1	36.6	17.6	13.6	32.1	36.6			
29	意義	3	1.1	1.3	93.3	4.3	93.3			
30	意義	2	4.0	89.0	3.7	3.2	89.0			
31	管理業法(管理受託部分)	1	96.0	0.8	1.3	1.9	96.0			
32	管理業法(管理受託部分)	2	5.1	31.0	45.5	18.4	31.0			
33	管理業法(管理受託部分)	3	15.5	2.7	77.8	4.0	77.8			
34	賃貸不動産経営管理士のあり方	4	0.5	2.4	3.7	93.3	93.3			
35	特定賃貸借標準契約書	4	5.6	27.5	1.9	65.0	65.0			
36	特定賃貸借標準契約書	1	95.7	0.8	2.9	0.5	95.7			
37	管理業法(サブリース部分)	2	11.5	76.5	8.6	3.5	76.5			
38	管理業法(サブリース部分)	1	40.6	46.8	5.6	7.0	40.6			
39	管理業法(サブリース部分)	3	41.7	5.9	51.9	0.5	51.9			
40	管理業法(サブリース部分)	4	0.5	1.3	6.1	92.0	92.0			
41	管理業法(サブリース部分)	3	0.5	1.1	90.1	8.3	90.1			
42	賃貸不動産管理の意義と社会的情勢	1	83.2	6.4	9.4	1.1	83.2			
43	業務関連法令	1	65.8	5.1	21.1	7.8	65.8			
44	賃貸業への支援業務	3	15.5	48.7	29.9	5.6	29.9			
45	賃貸業への支援業務	2	8.8	69.5	4.0	17.4	69.5			
46	賃貸業への支援業務	3	11.8	2.7	73.8	11.2	73.8			
47	業務関連法令	2	7.5	54.5	21.4	16.0	54.5			
48	賃貸不動産経営管理士のあり方	4	1.6	0.5	1.6	95.7	95.7			
49	賃貸業への支援業務	3	2.1	10.2	80.7	6.4	80.7			
50	賃貸業への支援業務	2	3.2	93.0	2.1	1.1	93.0			

れっく**LEC** 東京リーガルマインド

著作権者 株式会社東京リーガルマインド

(C) 2022 TOKYO LEGAL MIND K. K. , Printed in Japan

無断複製・無断転載等を禁じます。

VU22419