

管理業務主任者

平成28年度
管理業務主任者 全国公開模試
綜合成績表



2016 年度 L E C 管理業務主任者 全国公開模擬試験 講評

1. 合格推定点について

受験生の皆さま、模擬試験の受験、お疲れさまでした。今回の模擬試験の合格推定点は **36 点** といたします。

正解率についてみると、正解率が 70% 以上の問題が 32 問、正解率が 70% 未満 50% 以上の問題が 9 問ありました。試験では、みなが解ける問題で正解を積み上げて合格点に達することが大切です。そのために、まず、今回の模擬試験で正解率が高かったのに間違えた問題を復習しましょう。

また、試験本番までには、まだ時間があり、今回の結果を踏まえて準備をする時間は残されています。今回、思うように点が伸びなかった方は、みなが解けているのに解けなかった問題などを解けるようにしたり、ケアレスミスの防止のための方法を考えたりすることで、点数を伸ばす余地は十分にあります。また、良い点をとれた方は、気を抜くことなく、必要な準備を続けましょう。

2. 各分野について

〈法律系〉

民法は、出題範囲が広いという特徴があります。出題範囲が広ければ、なじみのない知識を問われる可能性も高まりますし、実際、過去の試験でも、通常の実験者はおさえていないであろう知識を問う問題も出題されています。まずは、なじみのある知識を問う問題から解き始めるのが無難です。今回の模擬試験では、問 2、問 3 はなじみのない知識を問う問題で、あまり時間をかけるべき問題ではありません。

区分所有法や標準管理規約は、合格者の正解率は高くなる傾向にあります。標準管理規約は、3 月に改正があり、改正された標準管理規約に基づいて出題されます。問 29 は、改正内容を問う問題であったため、正解率が低くなっているようです。今回の標準管理規約の改正は多岐にわたるため、本番でも出題が予想されます。改正内容を確認しておきましょう。

適正化法は、やや正解率が低くなっていますが、何とか 3 問程度は正解したいところです。問 46 は肢 4 を選択して誤っている方が多いようです。ただ、肢 4 を選択した方の多くは、アをゆっくり読めば、これが不適切であると判断できた方が多かったのではないのでしょうか。本番で同じミスをしないようにしましょう。

〈管理実務・会計系〉

標準管理委託契約書については、まずは、通常の形式で、問われている内容も平易な問 8 で確実に得点して、他の受験者に差をつけられないことが大切です。問 7、問 9 は、個数問題ということもあり、正解率が低くなっています。個数問題は、すべての肢の正誤を判断する必要があるため、通常の形式の問題と比べると、正解率が低くなる傾向があります。本番では、個数問題で判断しにくい肢があったら、その問題は早

めに見切りをつけたほうが無難といえます。

仕訳の問題では、発生主義の考え方が問われます。問 14 では支出について、問 15 では収入について、発生主義に基づく処理ができるかどうかが問われています。

〈設備系〉

設備系の問題では、まず、6 割程度得点することを目指しましょう。

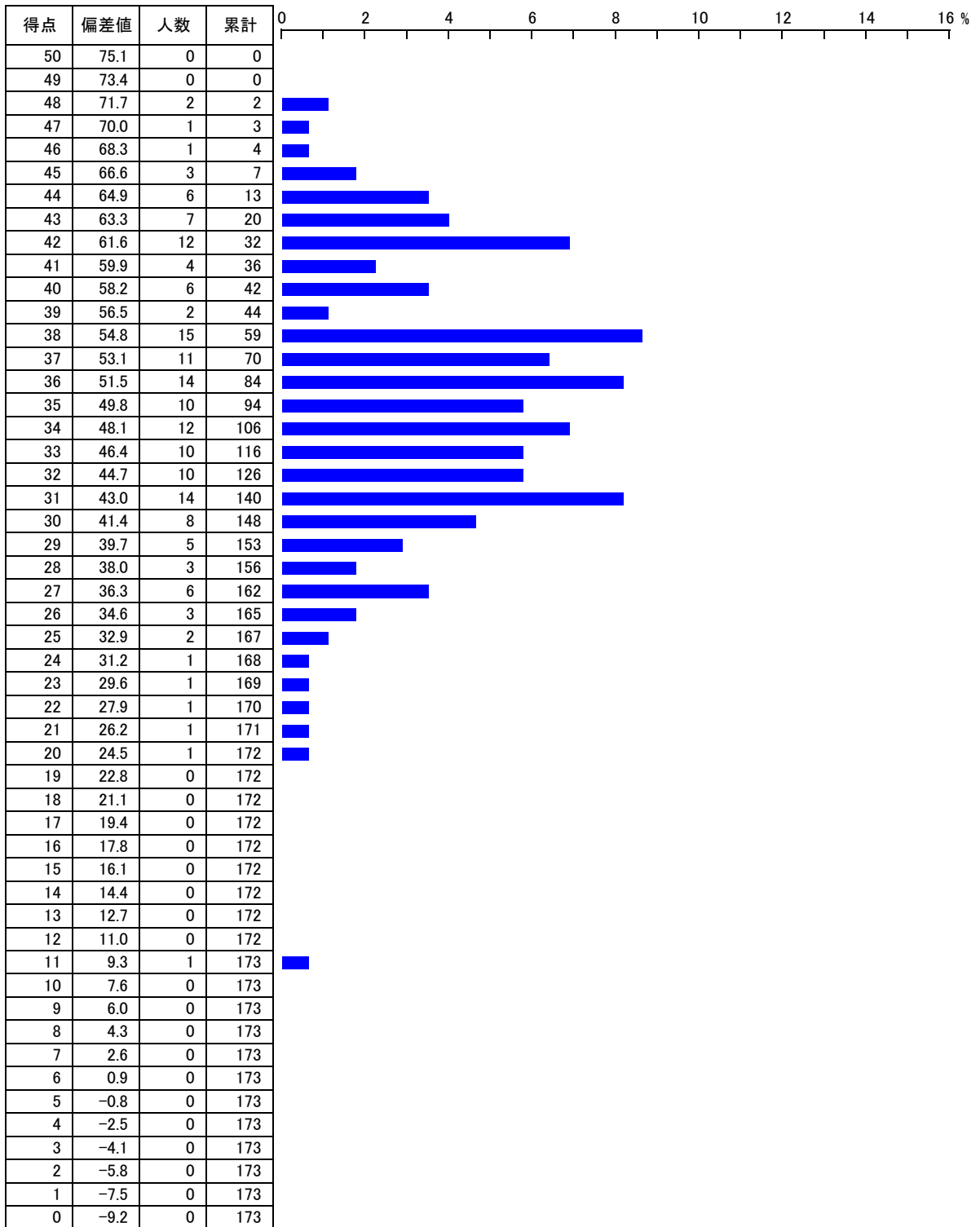
この目標を達するのに、難しい問題、つまり、普段、学習しないような内容を問う問題をすべて解ける必要はありません。難しい問題は、ひとまず飛ばしましょう（これは、他の分野でも同じです）。これは、やさしい問題を解くのに必要な時間を確保するために、必要なことです。今回の模試では、問 23 は、普通の受験者であれば、まず知らないことを問う問題ですし、時間をかけて考えてみても正解が得られるような問題でもありませんでした。この問題は、飛ばすべき問題であったといえます（さらに、結果論となりますが、正解率が低いので、飛ばしても差し支えなかったともいえます。）。

逆に、多くの人が解ける問題は、確実に解ける必要があります。今回の模擬試験では、問 19、問 20 で確実に得点したいところです。それぞれ給水、排水について問う問題で、過去の試験でもよく問われています。出題頻度が高いテーマについては、過去問題を復習して、差をつけられないようにしましょう。

最後になりましたが、本年、LEC 講座をご利用いただき、まことにありがとうございました。皆様の合格を心よりお祈り申し上げます。

2016年 管理業務主任者全国公開模擬試験

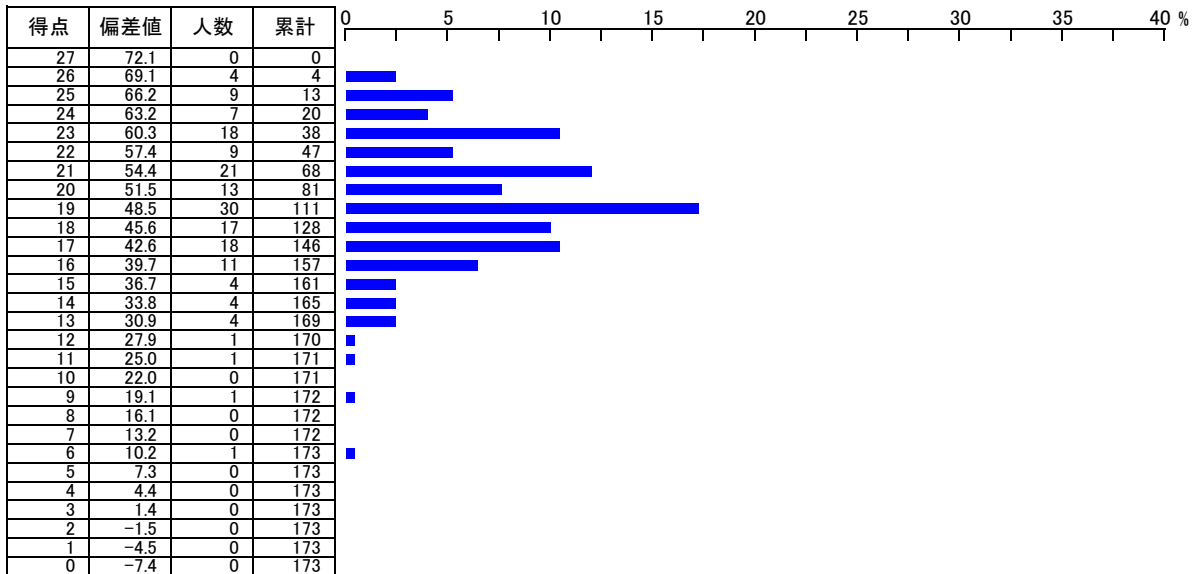
【 得点分布グラフ 】



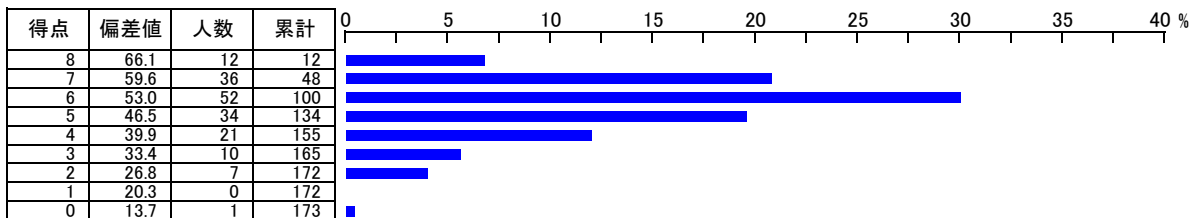
受験者数 173 名
平均点 35.1 点

2016年 管理業務主任者全国公開模擬試験

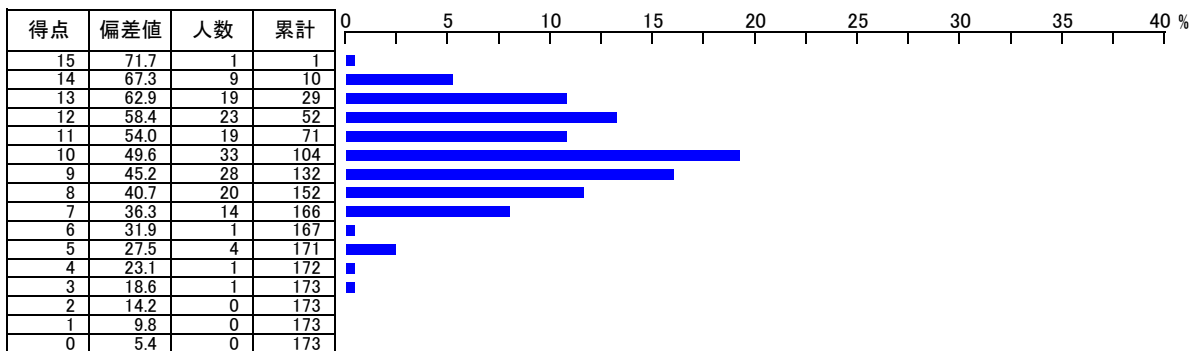
【 得点分布グラフ 】(法律系)



【 得点分布グラフ 】(実務会計)



【 得点分布グラフ 】(設備系)

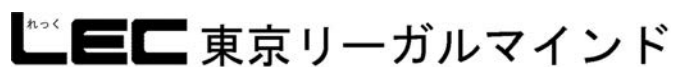


2016年 管理業務主任者全国公開模擬試験

【 設問別正解率表 】

※数字はいずれもパーセントです

設問	項目名	正解	1肢	2肢	3肢	4肢	正解率	0	50	100
1	その他	4	13.3	2.9	8.1	75.7	75.7			
2	その他	1	38.7	34.1	22.0	5.2	38.7			
3	その他	2	1.2	33.5	56.1	9.2	33.5			
4	債務不履行	3	13.9	20.8	50.3	15.0	50.3			
5	委任	3	2.3	0.6	91.9	5.2	91.9			
6	不法行為	2	14.5	80.3	3.5	1.7	80.3			
7	標準管理委託契約書	3	8.1	41.0	42.2	8.1	42.2			
8	標準管理委託契約書	4	4.6	1.2	2.9	91.3	91.3			
9	標準管理委託契約書	4	0.6	9.8	35.3	54.3	54.3			
10	滞納対策	2	5.2	85.0	6.9	2.9	85.0			
11	時効	1	94.8	2.3	2.3	0.6	94.8			
12	会計	3	19.1	9.2	67.1	4.6	67.1			
13	会計	1	72.3	1.2	23.7	2.9	72.3			
14	仕訳	1	83.8	2.3	6.9	6.4	83.8			
15	仕訳	4	1.7	6.9	14.5	76.3	76.3			
16	税務	2	1.7	78.0	11.6	8.7	78.0			
17	建築基準法	4	9.8	7.5	5.8	76.9	76.9			
18	長期修繕計画	2	49.1	37.0	11.0	2.9	37.0			
19	給水	3	3.5	1.7	93.1	1.2	93.1			
20	排水	1	82.1	1.2	8.1	8.7	82.1			
21	耐震	2	6.4	80.9	8.7	4.0	80.9			
22	劣化・調査・診断	3	20.8	12.7	49.1	17.3	49.1			
23	その他の設備系法令	1	22.5	12.1	44.5	20.8	22.5			
24	劣化・調査・診断	4	9.8	5.8	7.5	76.9	76.9			
25	断熱	3	3.5	16.2	73.4	6.9	73.4			
26	給水	2	26.0	49.1	12.1	12.7	49.1			
27	コンクリート	4	18.5	15.6	4.6	61.3	61.3			
28	建築基準法	3	4.6	12.1	71.7	11.6	71.7			
29	理事会	2	4.6	52.6	6.4	36.4	52.6			
30	管理組合法人	4	4.6	0.6	9.2	85.5	85.5			
31	管理者	1	85.0	11.6	0.6	2.9	85.0			
32	複合用途型	3	9.2	25.4	56.6	7.5	56.6			
33	総会	2	11.0	85.5	1.2	1.7	85.5			
34	役員	1	71.7	16.8	7.5	4.0	71.7			
35	復旧・建替え	4	2.9	8.1	17.3	71.7	71.7			
36	総合	3	0.0	5.2	93.1	1.2	93.1			
37	規約	4	6.4	1.7	3.5	88.4	88.4			
38	総合	1	89.0	3.5	5.2	2.3	89.0			
39	総合	1	90.2	4.6	0.0	5.2	90.2			
40	その他の設備系法令	2	19.1	73.4	5.8	1.7	73.4			
41	アフターサービス	3	10.4	0.0	88.4	1.2	88.4			
42	宅建業法	4	0.0	1.7	1.2	97.1	97.1			
43	不動産登記法	1	42.8	12.1	16.2	28.9	42.8			
44	賃貸借	2	1.2	83.2	7.5	8.1	83.2			
45	その他の設備系法令	1	73.4	20.8	1.7	4.0	73.4			
46	適正化指針	3	0.6	7.1	53.3	39.1	53.3			
47	マンション管理業者	4	14.2	32.0	1.2	52.7	52.7			
48	マンション管理業者	2	10.7	46.2	41.4	1.8	46.2			
49	管理業務主任者	3	13.0	9.5	71.6	5.9	71.6			
50	その他	2	4.7	67.5	5.3	22.5	67.5			



著作権者 株式会社東京リーガルマインド

(C) 2016 TOKYO LEGAL MIND K. K. , Printed in Japan

無断複製・無断転載等を禁じます。

VU16118