

管理業務主任者

平成30年度
管理業務主任者 全国公開模試
綜合成績表

株式会社 **LEC** 東京リーガルマインド



0 002221 181094

VU18109

2018年度 L E C管理業務主任者 全国公開模擬試験 講評

1. 合格推定点について

受講者の皆さま、模擬試験の受験、お疲れさまでした。今回の模擬試験の合格推定点は **34点**といたします。

正解率についてみると、正解率が50%を超える問題が40問あり、とくに正解率が80%を超える問題が8問ありました。試験では、みなが解ける問題で正解を積み上げて合格点に達することが大切です。そのために、まず、今回の模擬試験で正解率が高かったのに間違えてしまった問題を復習しましょう。

試験本番までには、まだ時間があり、今回の結果を踏まえて準備をする時間は残されています。今回、思うように点が伸びなかった方は、あいまいな知識を確認したり、ケアレスミスの防止のための方法を考えたりして、点を伸ばすようにしましょう。また、良い点をとれた方は、気を抜くことなく、必要な準備を続けましょう。

2. 各分野について

〈法律系〉

民法は、出題範囲が広く、なじみのない知識を問われる可能性があります。実際、過去の試験でも、通常の出題者はおさえていないであろう知識を問う問題も出題されています。まずは、なじみのある知識を問う問題から解き始めるのが無難です。今回の模擬試験では、問2は事務管理について問う問題で、通常はなじみがないと思われる。このような問題で、いったん飛ばして、ひととおり他の問題を解き終えた後に取り組むのが無難だといえます。

区分所有法や標準管理規約については、問31は、管理組合法人について問う問題でしたが、正解肢が「利益が相反する事項」に該当するかどうかを具体的に問うものであったため、やや正解率が低くなりました。

適正化法の間49は、契約の成立時の書面や管理事務の報告など、マンション管理業者に課される義務を広く問う問題でした。問48で問われた重要事項の説明なども含め、マンション管理業者に課される義務は、よく問われるので、正解できなかった方は、復習をしておきましょう。

〈管理実務・会計系〉

標準管理委託契約書の問題は、問7が個数問題で、問われている内容も平易とはいえないものが含まれていたため、正解率が低くなっています。ただ、標準管理委託契約書は、問われることが少ないので、平易なことを問うものであれば、個数問題でも正解率が高くなります。基本的な内容については、正確に知識がおさえられているか確認しておきましょう。また、標準管理委託契約書は改正があったので、その確認もしておきましょう。

仕訳の問題では、問 14 の正解率がやや低くなっています。これは、2015 年度管理業務主任者試験問 15 や 2012 年度管理業務主任者試験問 14 の変形なので、これらの過去問題もあわせて確認しておきましょう。

〈設備系〉

設備系の問題では、まず、6 割程度得点することを目指しましょう（今回の模試の場合、設備系からは 12 問出題されているので、7～8 点となります。）。例年、この程度得点することができれば、ひとまず平均点程度は確保でき、他の受験者に差をつけられることは防ぐことができます。

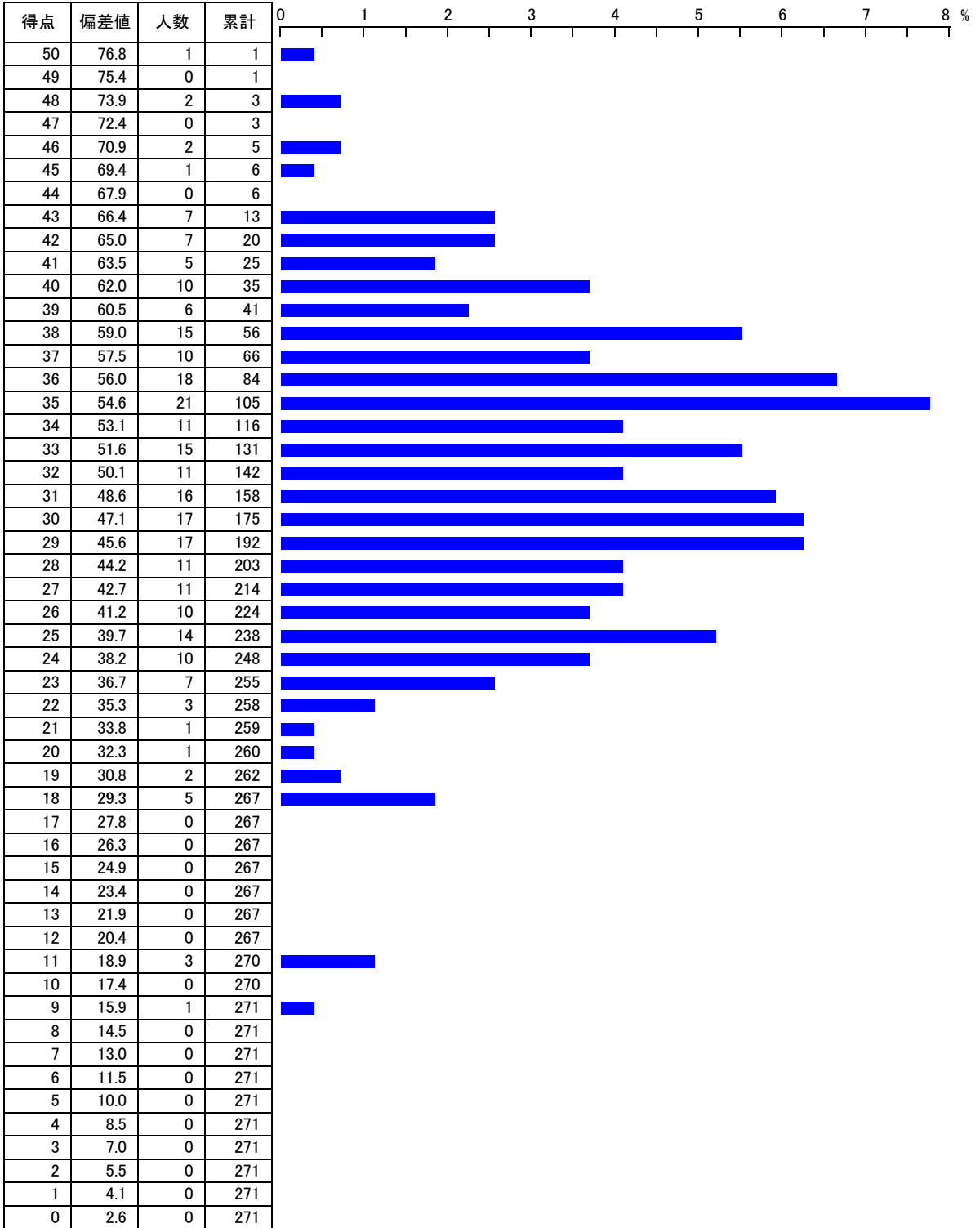
この目標を達するのに、難しい問題、つまり、普段、学習しないような内容を問う問題をすべて解ける必要はありません。難しい問題は、ひとまず飛ばしましょう（これは、他の分野でも同じです。）。今回の模擬試験では、問 17 は、建築基準法について問う問題であるものの、普段勉強しないであろう知識を問うものであるため、ひとまず飛ばしたほうがよいです。問題を解かずに飛ばすのは、やや勇気がいることかも知れませんが、これは制限時間内により得点できる可能性を高めるために必要なことです。つまり、難しい問題をいったん飛ばすことによって、はじめのうちに易しい問題を優先的に解くこととなります。そうすれば、時間が足りないために、易しい問題を解けなかったという事態を避けることができ、得点の可能性を高めることができます。

また、上記のとおり、難しい問題をいったん飛ばす代わりに、易しい問題（過去によく問われている内容を問う問題など）は、確実に解けるようにしたいところです。今回の模試では、問 26 は、過去問題で問われた知識により正解することができる問題で、得点したいところです。出題頻度が高いテーマについては、過去問題も復習して、差をつけられないようにしましょう。

最後になりましたが、本年、LEC 講座をご利用いただき、まことにありがとうございました。皆様の合格を心よりお祈り申し上げます。

2018年 管理業務主任者全国公開模擬試験

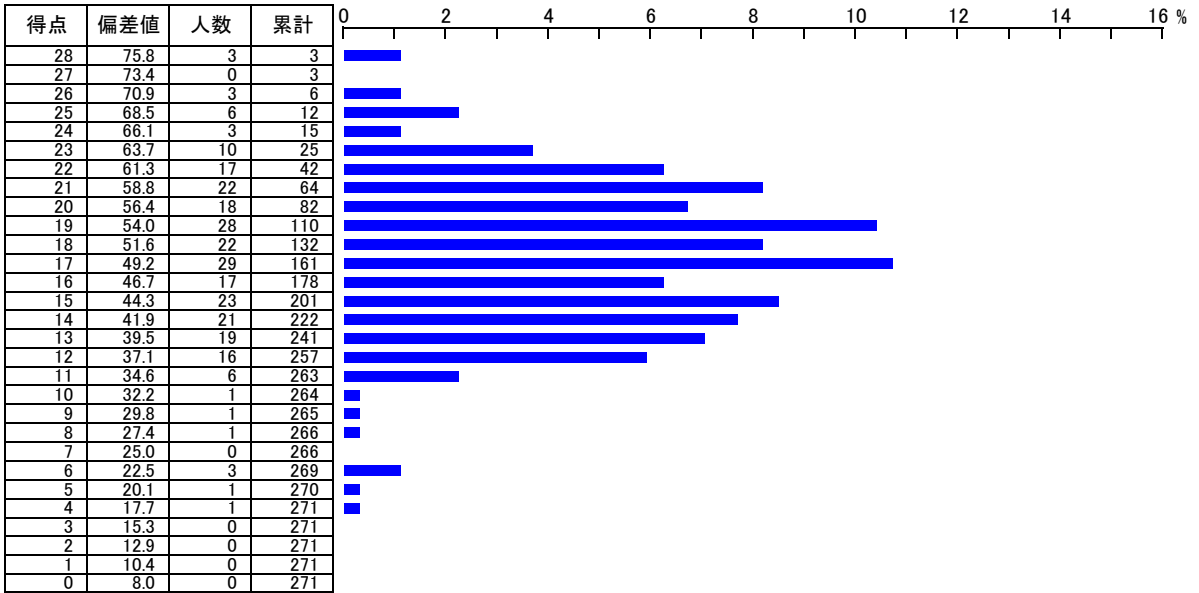
【 得点分布グラフ 】



受験者数 271 名
平均点 31.9 点

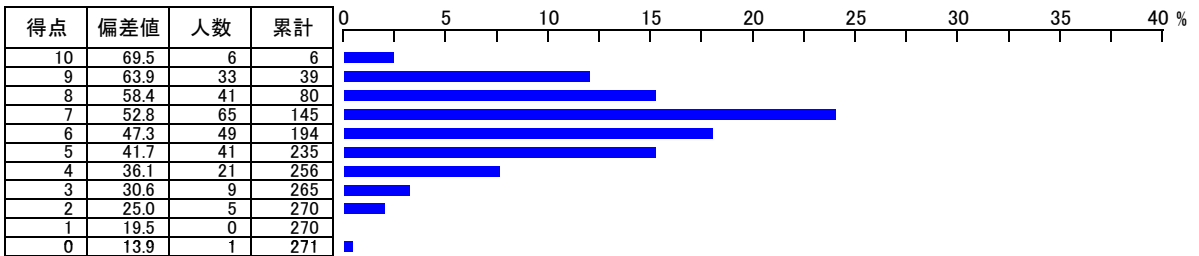
2018年 管理業務主任者全国公開模擬試験

【 得点分布グラフ 】(法律系)



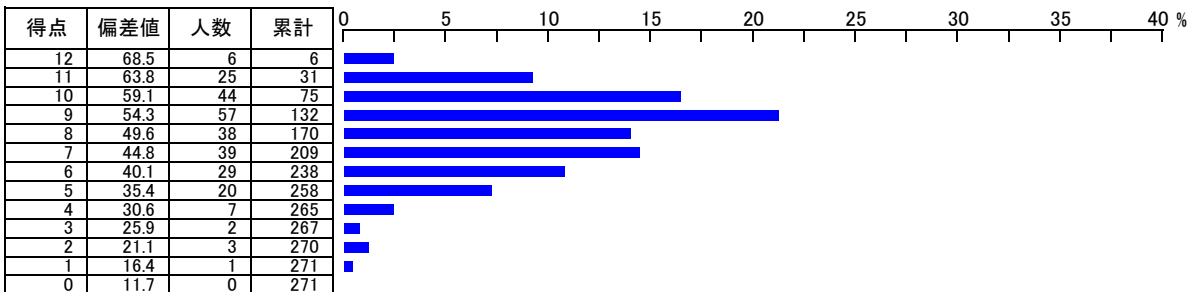
受験者数 271 名
平均点 17.3 点

【 得点分布グラフ 】(実務会計)



受験者数 271 名
平均点 6.5 点

【 得点分布グラフ 】(設備系)



受験者数 271 名
平均点 8.1 点

2018年 管理業務主任者全国公開模擬試験

【 設問別正解率表 】

※数字はいずれもパーセントです

設問	項目名	正解	1肢	2肢	3肢	4肢	正解率	正解率		
								0	50	100
1	民法・その他法令/請負	4	6.3	2.2	8.1	83.4	83.4			
2	民法・その他法令/その他	3	3.3	3.0	50.2	43.5	50.2			
3	民法・その他法令/総合	1	29.5	38.0	13.3	19.2	29.5			
4	民法・その他法令/その他	2	10.3	78.6	8.5	2.6	78.6			
5	民法・その他法令/総合	4	10.3	12.5	16.2	60.9	60.9			
6	民法・その他法令/その他	3	14.8	4.8	66.4	14.0	66.4			
7	管理実務/標準管理委託契約書	1	17.0	42.1	38.4	2.6	17.0			
8	管理実務/標準管理委託契約書	1	67.2	6.3	9.2	17.0	67.2			
9	管理実務/標準管理委託契約書	2	10.3	73.1	5.9	10.7	73.1			
10	民法・その他法令/時効	3	4.1	14.8	79.3	1.8	79.3			
11	管理実務/滞納対策	4	9.2	5.5	3.3	81.9	81.9			
12	標準管理規約/会計	1	57.9	5.2	10.3	26.6	57.9			
13	標準管理規約/費用の負担	4	7.7	0.7	8.9	82.7	82.7			
14	会計/仕訳	1	68.6	1.5	12.9	17.0	68.6			
15	会計/仕訳	2	3.0	83.0	5.2	8.9	83.0			
16	会計/税務	4	3.3	8.1	11.8	76.8	76.8			
17	設備系法令/建築基準法	2	28.4	30.3	19.2	21.8	30.3			
18	設備系法令/建築基準法	3	12.2	14.0	61.3	12.5	61.3			
19	設備系法令/消防法	2	8.9	80.8	4.4	5.9	80.8			
20	建築・設備/総合	4	20.3	4.8	25.8	49.1	49.1			
21	建築・設備/断熱	3	26.2	8.1	50.6	15.1	50.6			
22	建築・設備/耐震	1	78.2	10.7	7.0	4.1	78.2			
23	建築・設備/給水	4	5.9	4.1	19.6	70.1	70.1			
24	建築・設備/排水	1	66.8	5.9	9.6	17.3	66.8			
25	建築・設備/長期修繕計画	3	6.6	8.5	77.5	7.0	77.5			
26	建築・設備/コンクリート	3	4.1	5.5	88.6	1.8	88.6			
27	設備系法令/建築基準法	2	1.8	84.1	11.1	3.0	84.1			
28	管理実務/標準管理委託契約書	4	14.0	9.6	18.1	58.3	58.3			
29	標準管理規約/費用の負担	3	8.5	9.2	76.0	6.3	76.0			
30	区分所有法等/管理者	2	6.6	51.3	6.6	35.4	51.3			
31	区分所有法等/管理組合法人	3	11.4	31.7	45.8	11.1	45.8			
32	標準管理規約/総合	4	3.3	41.3	10.7	44.6	44.6			
33	区分所有法等/総合	2	0.7	79.3	18.8	1.1	79.3			
34	区分所有法等/共用部分	3	11.8	15.1	52.8	20.3	52.8			
35	区分所有法等/復旧・建替え	4	1.5	9.6	17.3	71.6	71.6			
36	標準管理規約/理事会	2	9.2	57.6	26.6	6.6	57.6			
37	標準管理規約/役員	1	66.8	5.2	21.4	6.6	66.8			
38	標準管理規約/複合用途型	4	12.2	44.3	13.3	30.3	30.3			
39	区分所有法等/総合	2	17.0	79.0	3.3	0.7	79.0			
40	管理実務/不動産登記法	1	32.5	19.9	12.2	35.4	32.5			
41	建築・設備/アフターサービス	3	11.1	6.3	71.6	11.1	71.6			
42	区分所有法等/マンション建替え円滑化法	1	47.6	6.6	29.5	16.2	47.6			
43	管理実務/その他	1	91.1	2.6	5.2	1.1	91.1			
44	民法・その他法令/賃貸借	3	8.5	15.1	65.7	10.7	65.7			
45	民法・その他法令/宅建業法	2	30.3	63.8	1.1	4.8	63.8			
46	適正化法/適正化指針	3	1.1	13.3	80.4	5.2	80.4			
47	適正化法/管理業務主任者	1	51.9	34.4	11.5	2.2	51.9			
48	適正化法/マンション管理業者	4	1.1	10.7	13.3	74.8	74.8			
49	適正化法/マンション管理業者	2	2.2	61.5	31.5	4.8	61.5			
50	適正化法/マンション管理業者	1	44.4	40.7	6.7	8.1	44.4			

れっく LEC 東京リーガルマインド

著作権者 株式会社東京リーガルマインド

(C) 2018 TOKYO LEGAL MIND K. K. , Printed in Japan

無断複製・無断転載等を禁じます。

VU18109