

管理業務主任者

令和元年度
管理業務主任者 全国公開模試
綜合成績表



2019 年度 L E C 管理業務主任者 全国公開模擬試験 講評

1. 合格推定点について

受講者の皆さま、模擬試験の受験、お疲れさまでした。今回の模擬試験の合格推定点は 36 点 といたします。

正解率についてみると、正解率が 50%を超える問題が 42 問あり、とくに正解率が 80%を超える問題が 10 問ありました。試験では、みなが解ける問題で正解を積み上げて合格点に達することが大切です。そのために、まず、今回の模擬試験で正解率が高かったのに間違えてしまった問題を復習して、解けるようにしましょう。

試験本番までには、まだ時間があり、今回の結果を踏まえて準備をする時間は残されています。今回、思うように点が伸びなかった方は、あいまいな知識を確認したり、ケアレスミスの防止のための方法を考えたりして、点を伸ばすようにしましょう。また、良い点をとれた方は、気を抜くことなく、必要な準備を続けましょう。

2. 各分野について

〈法律系〉

民法は、出題範囲が広く、なじみのない知識を問われる可能性があります。実際、過去の試験でも、通常の受験者はおさえていないであろう知識を問う問題も出題されています。まずは、なじみのない知識を問う問題は後回しにして、なじみのある知識を問う問題から解き始めるのが無難です。今回の模擬試験では、問 2 は相殺について問う問題で、多くの方にとって、なじみがないと思われます。このような問題は、いったん飛ばして、ひととおり他の問題を解き終えた後に取り組むのが無難だといえます。

区分所有法や標準管理規約については、問 32 は、規約について問う問題でしたが、正解肢が「出席した区分所有者」か「(すべての) 区分所有者」かの違いを問う、やや細かいものであったため、やや正解率が低くなりました。

適正化法については、問 48 が個数問題であることから正解率を下げましたが、概ね正解率は高かったので、この調子で学習を続けてください。

〈管理実務・会計系〉

標準管理委託契約書の問題は、問 9 が個数問題であったことから、正解率がやや低くなっています。ただ、標準管理委託契約書は、平易なことを問うものであれば、個数問題でも正解率が高くなります。基本的な内容については、正確に知識がおさえられているか確認しておきましょう。

仕訳の問題では、問 14 の正解率がやや低くなっています。これは、2015 年度管理業務主任者試験問 15 や 2012 年度管理業務主任者試験問 14 の変形なので、これらの過去問題を復習するとともに、変形された部分がどのように正解の仕訳に影響を与えたのか確認しておきましょう。

〈設備系〉

設備系の問題では、まず、6 割程度得点することを目指しましょう。今回の模擬試験であれば、設備系からは 12 問出題されているので、7～8 点となります。例年、この程度得点することができれば、ひとまず平均点程度は確保でき、他の受験者に差をつけられることは防ぐことができます。

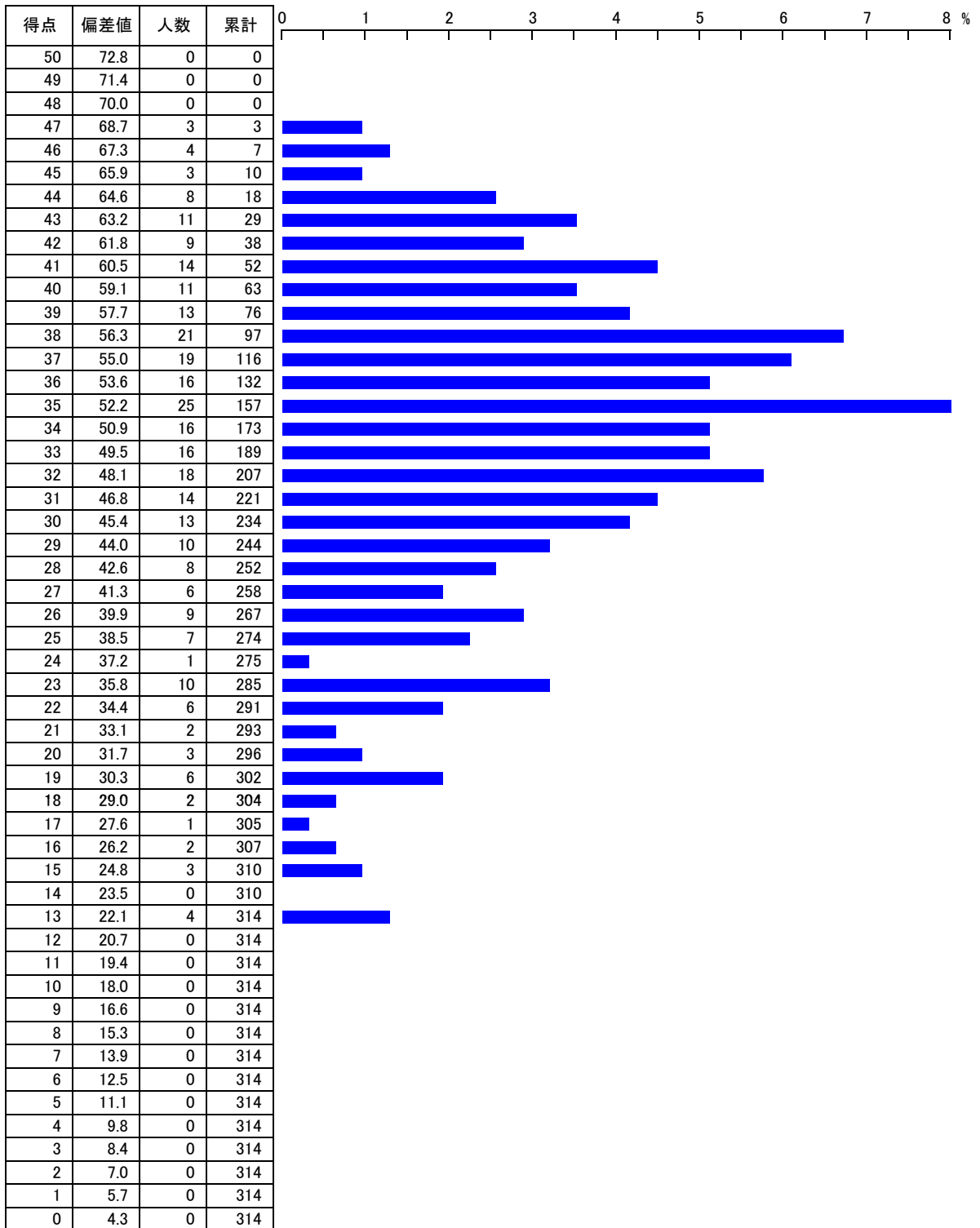
この目標を達するのに、難しい問題、つまり、普段、学習しないような内容を問う問題をすべて解ける必要はありません。難しい問題は、ひとまず飛ばしましょう。問 18 は、建築物のエネルギー消費性能の向上に関する法律について問う問題で、あまり勉強をしないことを問う問題であるので、ひとまず飛ばして他の問題に着手しましょう。こうすることで、他の易しい問題を解く時間を確保することができます。

また、上記のとおり、難しい問題をいったん飛ばす代わりに、易しい問題（基本的な知識を問う問題など）は、確実に解けるようにしたいところです。今回の模試では、問 27 は、長期修繕計画についての基本的な知識によって正解することができる問題で、得点したいところです。

最後になりましたが、本年、LEC 講座をご利用いただき、まことにありがとうございました。皆様の合格を心よりお祈り申し上げます。

2019年 管理業務主任者全国公開模擬試験

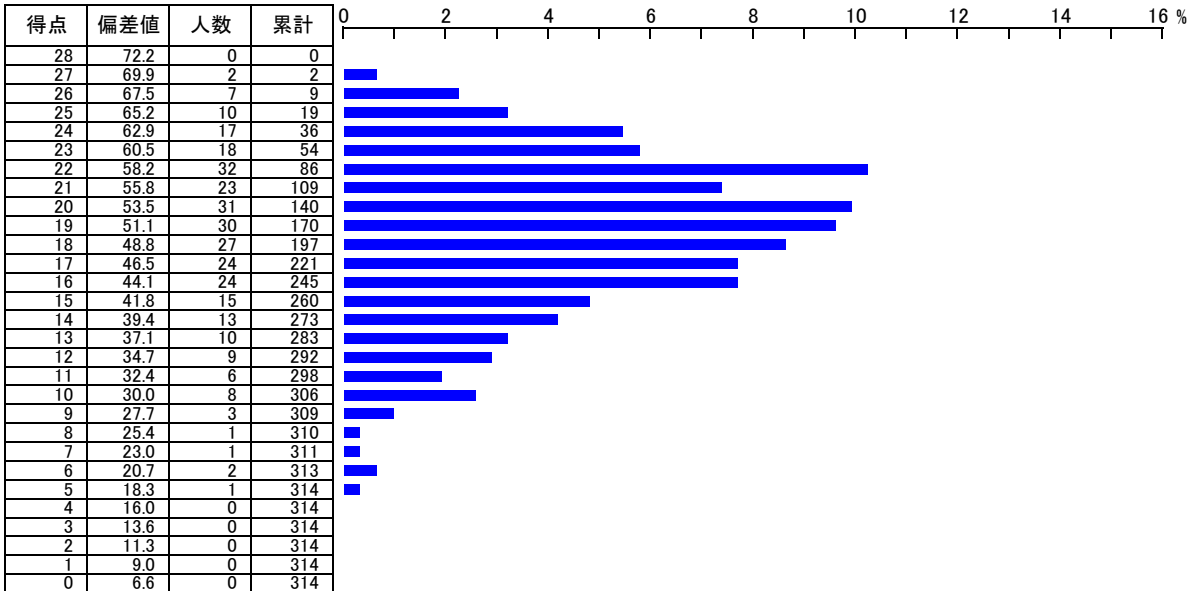
【 得点分布グラフ 】



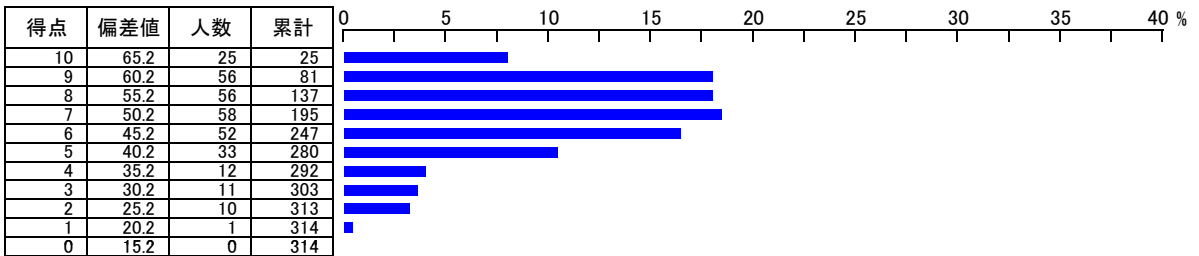
受験者数 314 名
平均点 33.4 点

2019年 管理業務主任者全国公開模擬試験

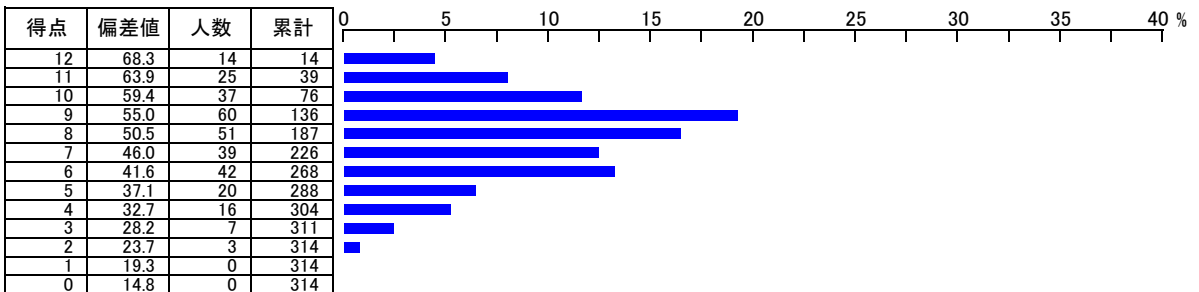
【 得点分布グラフ 】(法律系)



【 得点分布グラフ 】(実務会計)



【 得点分布グラフ 】(設備系)

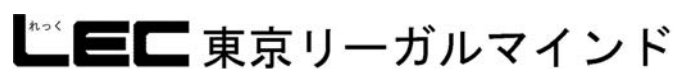


2019年 管理業務主任者全国公開模擬試験

【 設問別正解率表 】

※数字はいずれもパーセントです

設問	項目名	正解	1肢	2肢	3肢	4肢	正解率	0	50	100
1	民法・その他法令/総則	2	9.9	81.2	1.9	7.0	81.2			
2	民法・その他法令/その他	4	3.5	37.3	24.8	34.4	34.4			
3	民法・その他法令/共有	2	8.9	60.2	9.9	20.7	60.2			
4	民法・その他法令/その他	1	78.7	9.2	7.3	4.8	78.7			
5	民法・その他法令/売買	1	74.8	2.5	3.8	18.8	74.8			
6	民法・その他法令/相続	4	4.8	8.3	20.1	66.9	66.9			
7	管理実務/標準管理委託契約書	4	21.3	14.3	14.3	50.0	50.0			
8	管理実務/標準管理委託契約書	3	5.4	6.1	85.4	3.2	85.4			
9	管理実務/標準管理委託契約書	3	2.2	15.9	60.8	20.7	60.8			
10	管理実務/滞納対策	1	71.7	9.9	16.2	1.9	71.7			
11	管理実務/滞納対策	2	5.7	65.6	4.8	23.9	65.6			
12	標準管理規約/会計	3	3.5	4.1	86.9	5.4	86.9			
13	標準管理規約/費用の負担	2	14.6	59.2	22.3	3.8	59.2			
14	会計/仕訳	1	59.2	1.3	8.9	30.6	59.2			
15	会計/仕訳	2	18.8	79.9	1.0	0.3	79.9			
16	会計/税務	4	3.5	2.2	3.5	90.8	90.8			
17	設備系法令/建築基準法	1	54.8	11.8	20.7	12.7	54.8			
18	設備系法令/その他	4	7.3	13.7	20.7	58.3	58.3			
19	建築・設備/昇降機	3	4.5	6.1	85.7	3.8	85.7			
20	民法・その他法令/品確法	4	1.9	17.8	4.8	75.5	75.5			
21	建築・設備/耐震	2	17.2	58.6	13.7	10.5	58.6			
22	設備系法令/建築基準法	1	58.3	15.6	18.8	7.3	58.3			
23	建築・設備/給水	2	6.7	58.3	12.1	22.9	58.3			
24	建築・設備/排水・通気・浄化槽	3	4.8	20.7	63.1	11.5	63.1			
25	設備系法令/消防法	4	14.0	1.6	4.8	79.6	79.6			
26	建築・設備/昇降機	1	79.9	3.8	13.7	2.5	79.9			
27	建築・設備/長期修繕計画	4	1.6	0.6	1.0	96.8	96.8			
28	建築・設備/劣化・調査・診断	3	16.9	25.2	43.6	14.3	43.6			
29	区分所有法等/敷地・敷地利用権	3	29.0	6.4	45.5	19.1	45.5			
30	区分所有法等/管理組合法人	4	14.3	5.7	19.1	60.8	60.8			
31	区分所有法等/管理者	1	66.2	2.5	15.6	15.6	66.2			
32	区分所有法等/規約	2	29.3	44.6	16.9	9.2	44.6			
33	標準管理規約/総会	1	83.8	8.3	6.1	1.9	83.8			
34	標準管理規約/用法・管理	2	4.1	79.0	14.0	2.5	79.0			
35	標準管理規約/費用の負担	1	67.8	7.6	15.6	8.6	67.8			
36	標準管理規約/用法・管理	3	3.2	3.2	93.0	0.6	93.0			
37	標準管理規約/役員	2	3.8	88.2	3.5	3.8	88.2			
38	標準管理規約/複合用途型	1	64.6	9.6	13.7	11.8	64.6			
39	標準管理規約/総合	4	16.2	27.1	21.3	35.0	35.0			
40	区分所有法等/マンション建替え円滑化法	4	26.8	20.7	29.9	22.3	22.3			
41	建築・設備/アフターサービス	3	43.6	1.9	51.9	2.5	51.9			
42	管理実務/個人情報保護法	1	69.1	28.3	2.2	0.0	69.1			
43	管理実務/不動産登記法	2	15.3	64.0	9.6	10.5	64.0			
44	民法・その他法令/賃貸借	3	14.3	11.1	43.3	30.9	43.3			
45	民法・その他法令/宅建業法	3	3.8	9.2	73.2	13.4	73.2			
46	適正化法/適正化指針	3	1.9	12.2	78.8	6.8	78.8			
47	適正化法/マンション管理業者	1	77.2	5.1	12.2	4.5	77.2			
48	適正化法/マンション管理業者	2	30.9	54.7	12.2	1.6	54.7			
49	適正化法/管理業務主任者	4	10.9	0.6	4.2	83.3	83.3			
50	適正化法/その他	2	8.4	70.7	11.3	9.0	70.7			



著作権者 株式会社東京リーガルマインド

(C) 2019 TOKYO LEGAL MIND K. K. , Printed in Japan

無断複製・無断転載等を禁じます。

VU19119