

マンション管理士

---

令和2年度  
マンション管理士 全国公開模試  
総合成績表

---

**LEC** れっく 東京リーガルマインド



0 002221 200405

VU20040

# 2020 年度 L E C マンション管理士 全国公開模擬試験 講評

## 1. 合格推定点について

受講者の皆さま、模試受験お疲れ様でした。今回の模試の合格推定点は 35 点 とします。

全体として、正解率が 50%を超える問題は 36 問ありました（問 18 を除く。）。合格するためには、まず、多数が正解できる問題を確実に得点することが重要です。正解率が高い問題を得点できなかった方は、しっかり復習して、本試験に備えましょう。

## 2. 各分野について

### 〈法律系〉

法律系の分野は、正解率の高い問題と低い問題とに二分化していました。

以下、数問とりあげてコメントをしていきます。

#### ・問 7 について

占有者に対する引渡し請求について問う問題です。本問では、転貸借がなされ、その転借人が区分所有者の共同の利益に反する行為をした場合が問われています。この場合、誰に弁明の機会を与えなければならないのか、誰を被告としなければならないかが、賃貸借の場合と異なってきます。

#### ・問 29 について

管理組合の情報提供について総合的に問う問題です。書面の閲覧請求をする場合に、理由を付した書面による請求を要するのかについては過去に問われたことがあります。請求内容とその要件について整理しておきましょう。

### 〈管理実務・会計系〉

会計の問題は、いずれも正解率が高かったです。問 35 は、比較収支報告書について問う問題です。本問のように、計算書類の問題では、数値相互間の関係が理解できていることが問題を解くために必要となるので、確認しておきましょう。

## 〈設備系〉

一般に、設備系の分野は、出題範囲が広く、いくらでも知らないことを問うことができるため、この分野で高得点を狙うことは困難です。設備系の分野の対策としては、多くの人が得点できる問題で得点して、まずは平均点を確保することが、他の分野以上に重要です。そのために、過去に何度か問われた知識を中心に多くの人が知っている知識を中心に確認しておきましょう。

今回の模試は、正解率の高い問題と低い問題とにわかれています。正解率の高い問題がやや多くなっています。正解率の高い問題で正解できなかった方は、これを機会に過去問題も含めて復習をしておきましょう。

### ・問 24 について

防犯について問う問題です。防犯では、肢イ、肢ウで問われる照明設備の平均水平面照度について問われることが多いです。防犯について復習する場合、まずはここからはじめましょう。

### ・問 43 について

給水設備について問う問題です。マンション管理士試験では、排水設備とともによく問われるテーマです。本問は正解率が高めでしたが、この問題で問われた事項以外にも、過去問題で問われた事項も含めておさえておきましょう。

最後になりましたが、本年、LEC講座をご利用いただき、まことにありがとうございました。皆様の合格を心よりお祈り申し上げます。

## 「2020 年度 マンション管理士 全国公開模擬試験」をご受講の皆様へ

この度は、『2020 年度 マンション管理士 全国公開模擬試験』をご受講いただき、誠にありがとうございます。

さて、上記講座内教材に誤りがございました。皆様には、ご迷惑をおかけし、誠に申し訳ございません。お手数をおかけいたしますが、下表のとおり、訂正の上ご利用いただきますよう、お願い申し上げます。

	変更前	変更後
問題文 問 18 肢 2	その敷地権の	その敷地の所有権の

※ 問 18 肢 2 は、敷地の所有権が敷地権でないことを前提に、敷地の所有権の移転の登記をすることができるか問うことを意図したものでしたが、問題文では、「その敷地権の移転の登記」とあり、敷地権、すなわち地上権の移転の登記の可否を問うものとなってしまっています。そのため、訂正をさせていただきます。成績は、問 18 を全員正解として処理しております。

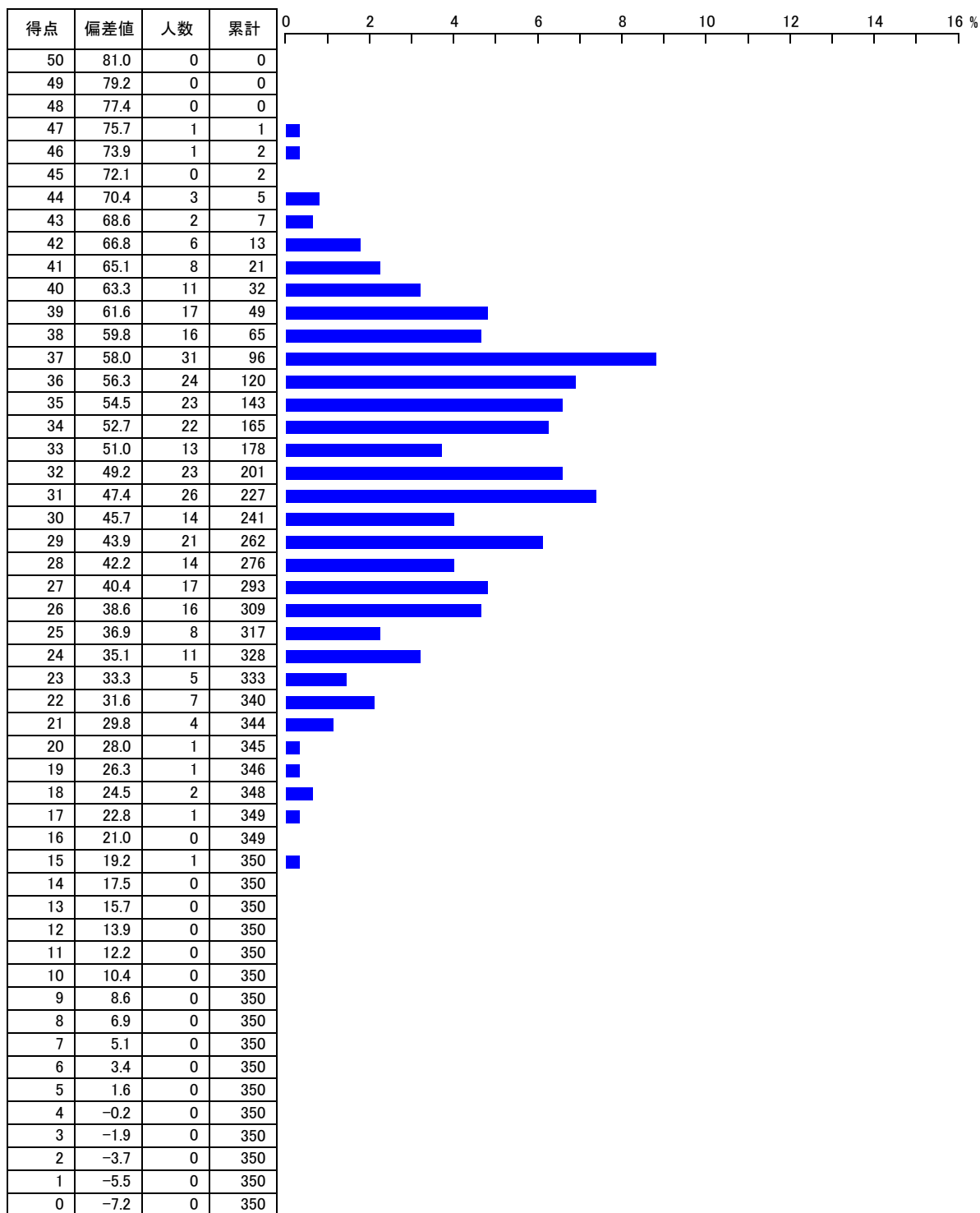
また、万が一、その他の訂正が生じた場合は、LEC マンション管理士・管理業務主任者ホームページ(アドレス <http://www.lec-jp.com/mankan/>)にて訂正情報を掲載いたします。ご確認のほどよろしくお願いいたします。

令和 2 年 11 月

LEC 東京リーガルマインド  
マンション管理士・管理業務主任者事業本部

# 2020年度 マンション管理士全国公開模試

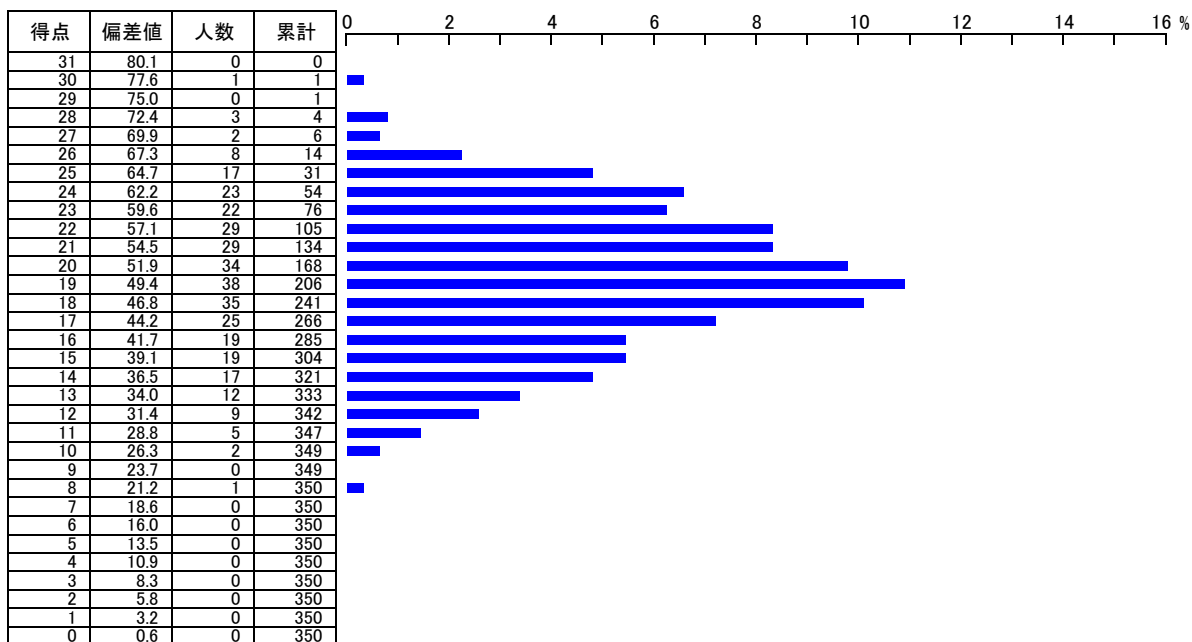
【 得点分布グラフ 】



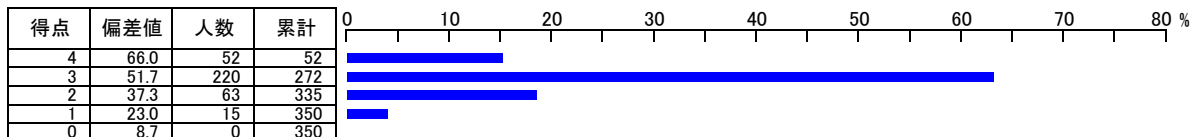
受験者数 350 名  
平均点 32.4 点

# 2020年度 マンション管理士全国公開模試

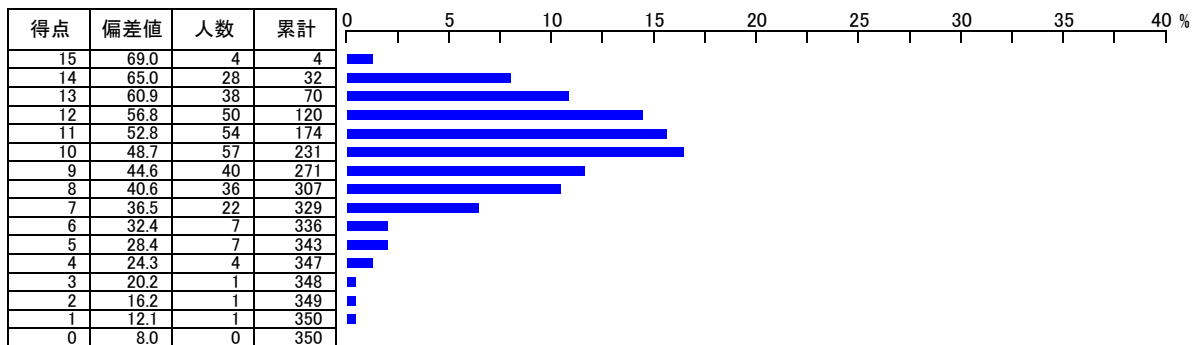
## 【 得点分布グラフ 】( 法律系 )



## 【 得点分布グラフ 】( 実務会計 )



## 【 得点分布グラフ 】( 設備系 )

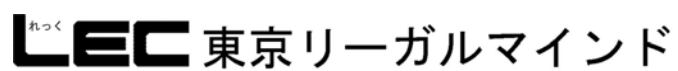


# 2020年度 マンション管理士全国公開模試

## 【 設問別正解率表 】

※数字はいずれもパーセントです

設問	項目名	正解	1肢	2肢	3肢	4肢	正解率	050100		
1	区分所有法等/共用部分	2	7.1	69.4	18.3	5.1	69.4	<div></div>		
2	区分所有法等/集会	4	36.6	19.4	6.3	37.7	37.7	<div></div>		
3	区分所有法等/管理者	3	20.0	29.7	14.0	36.3	14.0	<div></div>		
4	区分所有法等/管理者	1	80.6	4.9	4.3	9.7	80.6	<div></div>		
5	区分所有法等/規約	4	44.3	21.7	4.6	28.9	28.9	<div></div>		
6	区分所有法等/復旧・建替え	3	5.1	8.0	78.9	8.0	78.9	<div></div>		
7	区分所有法等/義務違反者に対する措置	4	5.4	25.1	9.1	60.3	60.3	<div></div>		
8	区分所有法等/管理組合法人	1	64.9	5.7	5.7	23.7	64.9	<div></div>		
9	区分所有法等/復旧・建替え	4	39.4	4.3	9.1	46.9	46.9	<div></div>		
10	区分所有法等/団地	3	27.1	25.1	35.7	11.7	35.7	<div></div>		
11	区分所有法等/被災マンション法	2	16.6	57.7	14.0	11.7	57.7	<div></div>		
12	民法・その他法令/その他	3	5.1	38.9	44.0	12.0	44.0	<div></div>		
13	民法・その他法令/委任	2	3.7	70.9	2.9	22.6	70.9	<div></div>		
14	民法・その他法令/時効	1	65.7	12.3	12.9	9.1	65.7	<div></div>		
15	民法・その他法令/売買	3	10.6	8.6	75.7	5.1	75.7	<div></div>		
16	民法・その他法令/賃貸借	1	45.1	14.3	10.6	30.0	45.1	<div></div>		
17	民法・その他法令/相続	2	23.4	52.3	6.3	18.0	52.3	<div></div>		
18	管理実務/不動産登記法	なし	57.7	10.9	22.9	8.6	***			
19	区分所有法等/マンション建替え円滑化法	2	22.3	8.9	18.6	50.3	8.9	<div></div>		
20	設備系法令/都市計画法	3	4.6	18.6	75.1	1.7	75.1	<div></div>		
21	設備系法令/建築基準法	1	66.6	5.4	12.0	16.0	66.6	<div></div>		
22	設備系法令/水道法	4	7.1	2.0	13.1	77.7	77.7	<div></div>		
23	設備系法令/消防法	2	22.6	51.7	24.6	1.1	51.7	<div></div>		
24	建築・設備/防犯	3	2.6	20.3	66.6	10.3	66.6	<div></div>		
25	標準管理規約/用法・管理	1	62.3	33.1	1.1	3.4	62.3	<div></div>		
26	標準管理規約/役員	4	0.9	5.7	3.4	90.0	90.0	<div></div>		
27	標準管理規約/費用の負担	2	3.7	86.3	4.3	5.7	86.3	<div></div>		
28	標準管理規約/総会	4	0.6	1.7	20.9	76.9	76.9	<div></div>		
29	標準管理規約/総合	3	5.4	17.7	60.3	16.6	60.3	<div></div>		
30	標準管理規約/会計	1	70.6	23.1	5.4	0.9	70.6	<div></div>		
31	標準管理規約/団地型	3	26.6	9.7	25.1	38.3	25.1	<div></div>		
32	標準管理規約/複合用途型	2	1.7	84.6	3.4	10.0	84.6	<div></div>		
33	管理実務/標準管理委託契約書	3	27.1	50.9	21.4	0.3	21.4	<div></div>		
34	会計/仕訳	2	4.9	75.4	7.4	12.0	75.4	<div></div>		
35	会計/計算書類	1	91.4	3.4	3.1	1.7	91.4	<div></div>		
36	建築・設備/劣化・調査・診断	4	21.7	12.6	17.4	48.0	48.0	<div></div>		
37	建築・設備/劣化・調査・診断	2	1.4	86.9	8.3	3.1	86.9	<div></div>		
38	建築・設備/修繕工事・改修工事	4	12.6	5.7	34.0	47.4	47.4	<div></div>		
39	建築・設備/長期修繕計画	3	4.0	0.6	93.7	1.4	93.7	<div></div>		
40	設備系法令/その他	1	58.9	18.3	19.1	3.1	58.9	<div></div>		
41	建築・設備/その他	2	19.7	48.0	10.6	21.1	48.0	<div></div>		
42	建築・設備/建築構造	4	18.9	2.6	16.3	62.0	62.0	<div></div>		
43	建築・設備/給水	1	77.1	2.9	13.7	6.0	77.1	<div></div>		
44	建築・設備/排水・通気・浄化槽	3	1.7	9.1	83.1	5.7	83.1	<div></div>		
45	建築・設備/総合	3	2.0	5.7	88.9	3.1	88.9	<div></div>		
46	適正化法/適正化指針	1	83.0	9.7	1.2	4.2	83.0	<div></div>		
47	適正化法/マンション管理士	4	9.7	13.3	16.4	58.8	58.8	<div></div>		
48	適正化法/マンション管理業者	2	1.2	76.4	10.3	10.3	76.4	<div></div>		
49	適正化法/管理業務主任者	3	1.2	9.7	76.4	10.9	76.4	<div></div>		
50	適正化法/その他	1	60.0	17.6	13.3	7.3	60.0	<div></div>		



著作権者 株式会社東京リーガルマインド

(C) 2020 TOKYO LEGAL MIND K. K. , Printed in Japan

無断複製・無断転載等を禁じます。

VU20040